



MECHANT! Fiche technique

SON

Le son est diffusé à partir d'un ordinateur : sortie carte son, 2 jack 6,35mm symétriques.

Prévoir :

- Un système de diffusion adapté au lieu.
- 2 retours stéréo au sol en fond de scène.

LUMIERE

La commande des lumières se fait depuis l'ordinateur en régie. Sortie interface DMX 5 points. (Plan de feu et légende cf ci-joint)

VIDEO

- Le vidéoprojecteur, fourni par la compagnie, sera placé en salle à une distance de 3m du bord de scène sur un support (à prévoir) lui permettant d'être au niveau du plateau
- La diffusion des images se fait depuis l'ordinateur en régie. Nous disposons d'un câble RJ45 pour faire la liaison entre la régie et le vidéoprojecteur.

SCENOGRAPHIE

- L'espace de jeu est de 6x6m
- Un rideau de fond noir est nécessaire ainsi qu'au moins trois plans de découvertes à l'italienne.

INSTALLATION

Prévoir :

- Un service d'installation et réglage
- Un service de raccord
- Un service de jeu et démontage

Régie générale : Olivier Privat

Mail : privat.olivier@gmail.com

Tel : 06 63 72 85 10



Cie M is for Magic - Spectacle *Méchant!* - Conditions de tournée 2023

Durée du spectacle : 45 min

Tout Public à partir de 3 ans - Familles

Cession, prix de vente net de taxes (pas de TVA) :

1 représentation/jour : **1985** euros

2 représentations/jour : **2960** euros > (1480€/Rep.)

1 représentation/jour * 2 jours : **3300** euros > (1650€/Rep.)

2 représentations/jour * 2 jours : **5350** euros > (1337,50€/Rep.)

Prise en charge par l'organisateur :

- Équipe en tournée : 2 artistes, 1 technicien, 1 metteuse en scène et/ou 1 chargée de diffusion
- Hébergement pour 4 ou 5 personnes : 4 ou 5 chambres individuelles
- Défraiements repas selon CCNEAC ou prise en charge directe
- Défraiements transport Équipe et décor
- Droits SACD

Fiche technique :

Espace minimum 6x6 / Noir total requis

Conditions spécifiques :

Pas de régime alimentaire spécifique

Planning des arrivées et départ :

Arrivée J-2 soir ou J-1 matin / Départ à J ou J+1 (en fonction de la situation géographique et de l'horaire de la représentation) / Démontage et rangement à l'issue de la dernière représentation.

Contacts / mechant.diffusion@gmail.com

Diffusion : Gislaine Seyer 06 52 11 01 40

Artistique: Sylvia Chemoil & Maëlle Mietton : 06 28 91 17 09 / 06 33 61 72 87 Administration :

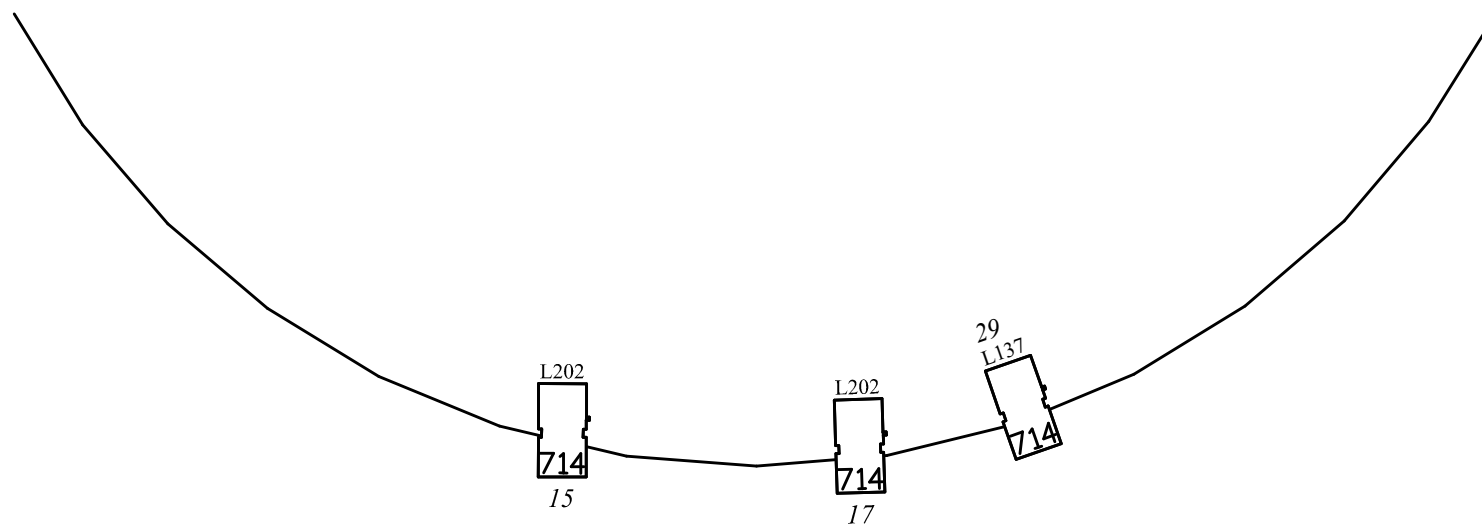
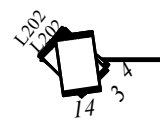
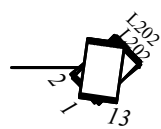
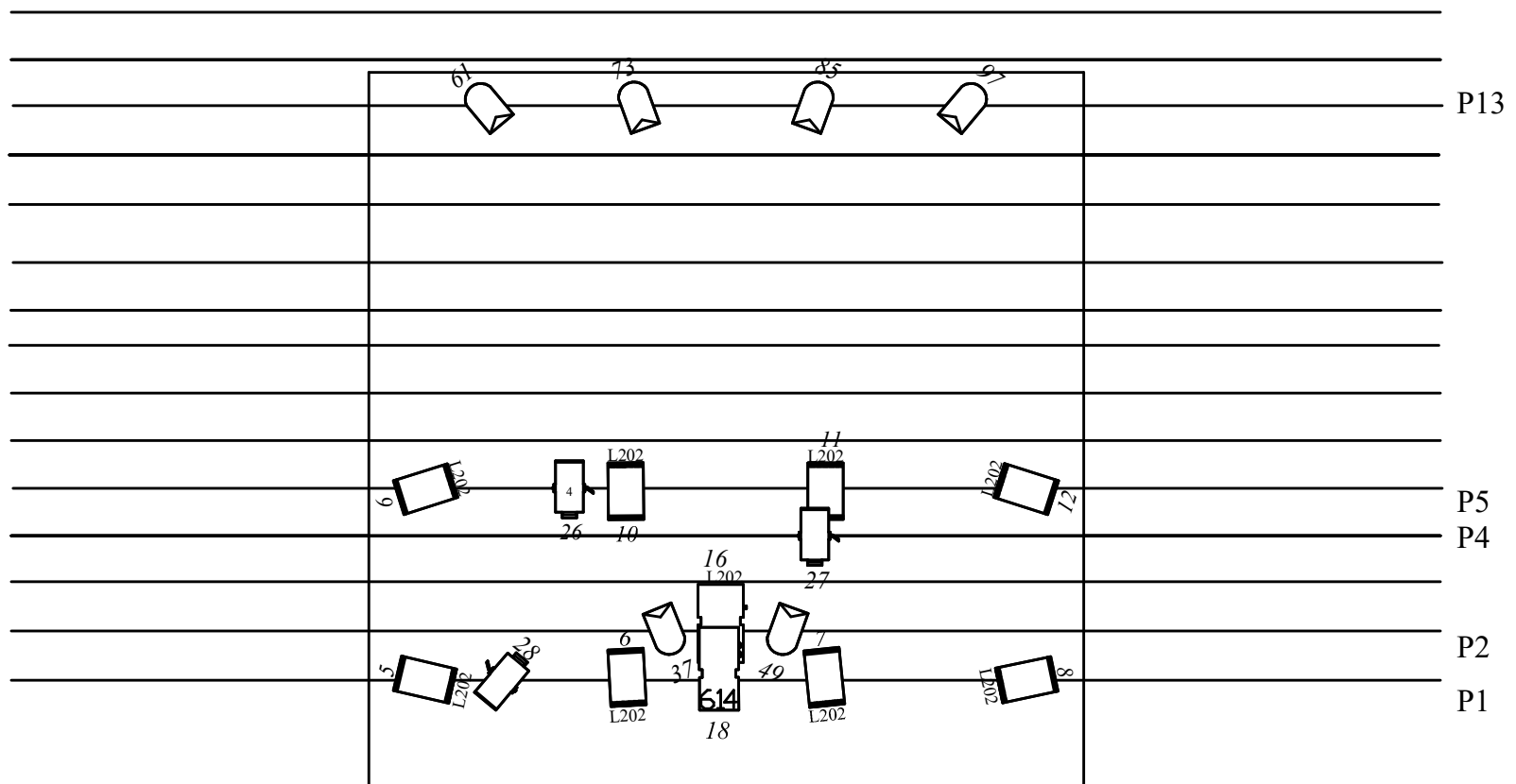
Séverine Dricot : 06 58 98 36 08

Technique : Olivier Privat : 06 63 72 85 10 / privat.olivier@gmail.com

Association M is for Magic

145 Rue du chemin Neuf 07700 Saint Martin d'Ardèche

SIRET : 800 534 067 00023 / APE : 9001Z / Licences 2-PLATESV-R-2021-009962 & 3- PLATESV-R-2021-009492



M is for Magic



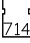
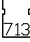




MECHANT !

Vals - Grill

LEGENDE / FILTRES

Olivier PRIVAT 06.63.72.85.10

LEGENDE

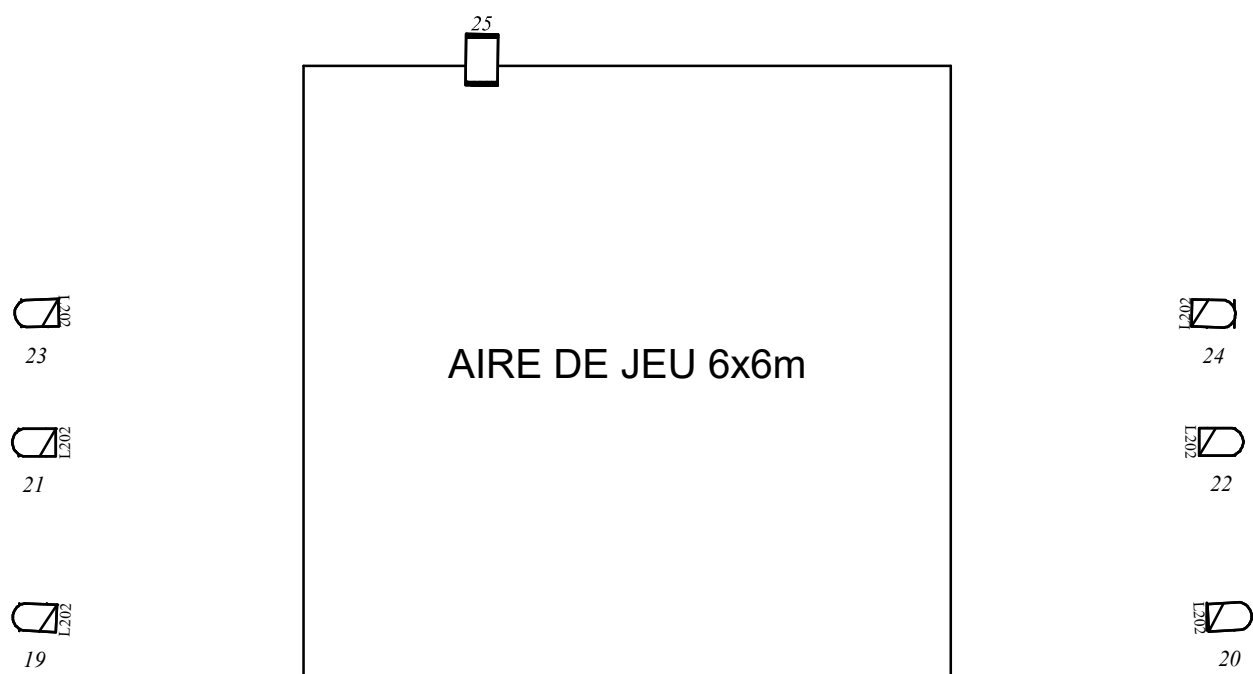
Symbol	Name	Wattage	Count	Notes
	PC 1000 w Juliat D 200mm	1000	15	14 sur GRILL / 1 sur PLATINE
	PC 1000 w ADB	1000	3	sur GRILL
	RJ 714	2000	3	sur GRILL
	RJ 713	2000	1	sur GRILL
	RJ 614	1000	1	sur GRILL
	Par 64 NSP CP61	1000	6	sur PLATINES
	PAR LED irLED 64 Contest		6	sur GRILL
	Video Projecteur		1	sur support dans le GRADIN

Color	Type	Channel
L137	714SX	29
L202	310 HPC	1
L202	310 HPC	3
L202	310 HPC	4
L202	PAR 64	22
L202	310 HPC	8
L202	PAR 64	23
L202	PAR 64	20
L202	PAR 64	24
L202	310 HPC	12
L202	310 HPC	2
L202	310 HPC	7
L202	310 HPC	11
L202	714SX	17
L202	713SX	16
L202	714SX	15
L202	310 HPC	10
L202	310 HPC	6
L202	310 HPC	9
L202	PAR 64	21
L202	310 HPC	5
L202	PAR 64	19

PLAN DES PROJECTEURS AU SOL

 Retour

Retour 



Cie M is for magic

MECHANT !

Olivier PRIVAT 06.63.72.85.10